

赤小学校延床面積表 (単位:m²)

No.	建物名称	地階	1階	2階	PH階	合計
①	校舎		1,508.28	1,438.07		2,946.35
②	屋内運動場		1,024.87	91.06		1,115.93
③	機械室		49.00			49.00
④	倉庫		52.00			52.00
⑤	屋内相撲場		113.00			113.00
⑥	渡り廊下		58.89			58.89
	合計		2,806.04	1,529.13		4,335.17

赤中学校延床面積表 (単位:m²)

No.	建物名称	地階	1階	2階	PH階	合計
①	校舎		902.00	900.00	67.50	1,869.50
②	特別教室(1)		182.56	182.56		365.12
③	特別教室(2)		257.18			257.18
④	屋内運動場		1,407.16	330.72		1,737.88
⑤	渡り廊下(1)					
⑥	渡り廊下(2)		99.26	91.06		190.32
⑦	自転車置場(1)		16.29			16.29
⑧	自転車置場(2)		10.86			10.86
	合計		2,875.31	1,504.34	67.50	4,447.15

共同給食センター延床面積表 (単位:m²)

No.	建物名称	地階	1階	2階	PH階	合計
①	共同給食施設		60.00	958.31	34.99	1,056.90
②	渡り廊下(1)		85.19			85.19
③	渡り廊下(2)		11.91			11.91
	合計		1,055.41	34.99	3.60	1,154.00

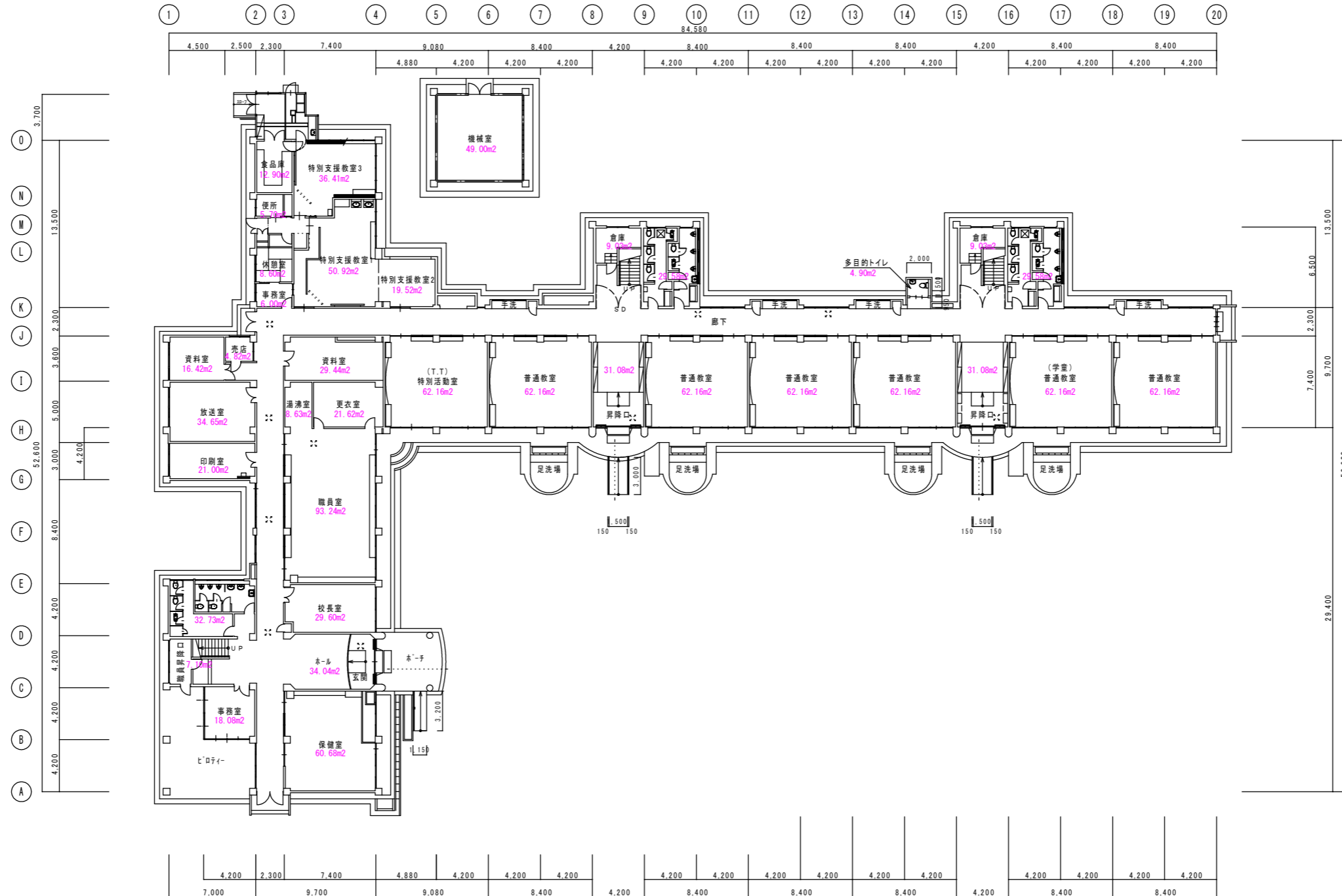
40.83 (建築面積)

159.73 (建築面積)

76.73 (建築面積)

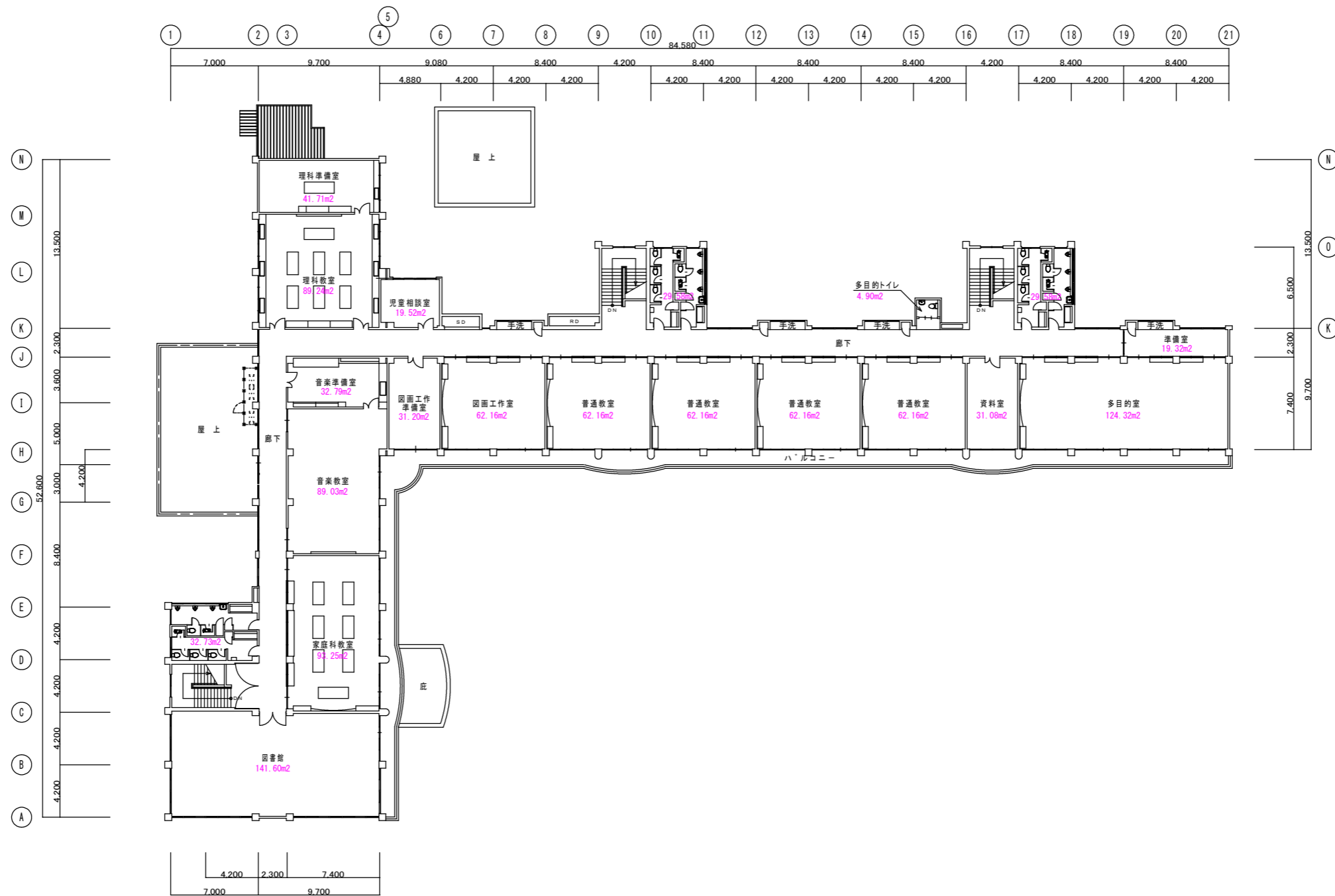
配置図 S=1:600

件名	赤小中学校現況図			
図面名称	配置図	図面番号	1	
縮尺	S=1/600 (A1用紙)	承認	設計	製図
令和 4 年 月				
赤村教育委員会				



(赤小校舎) 1階平面図 S=1:200

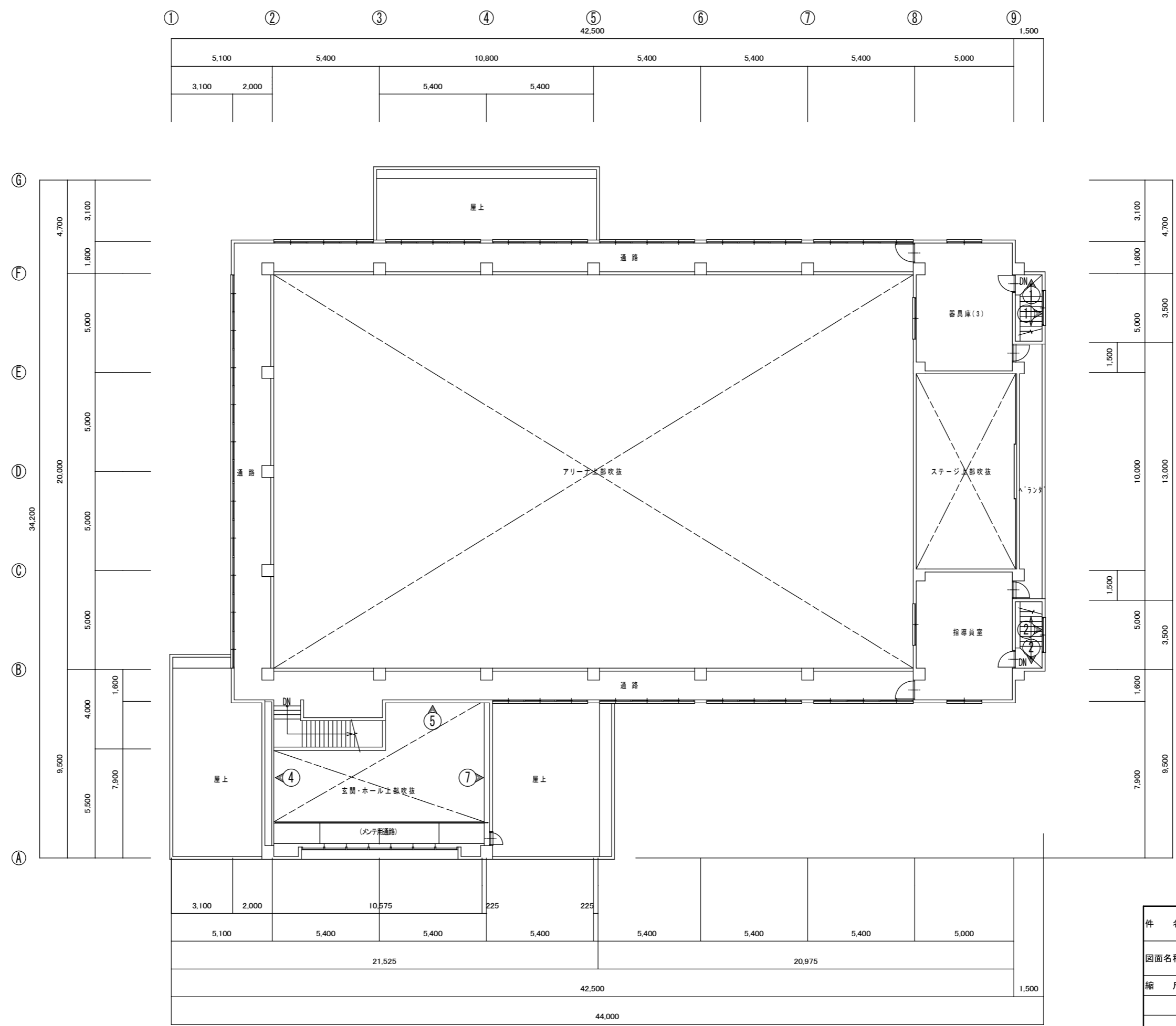
件名	赤小中学校現況図		
図面名称	(赤小校舎) 1階平面図	図面番号	2
縮尺	S=1/200 (A1用紙)	承認	設計 製図
令和 4 年 月			
赤村教育委員会			



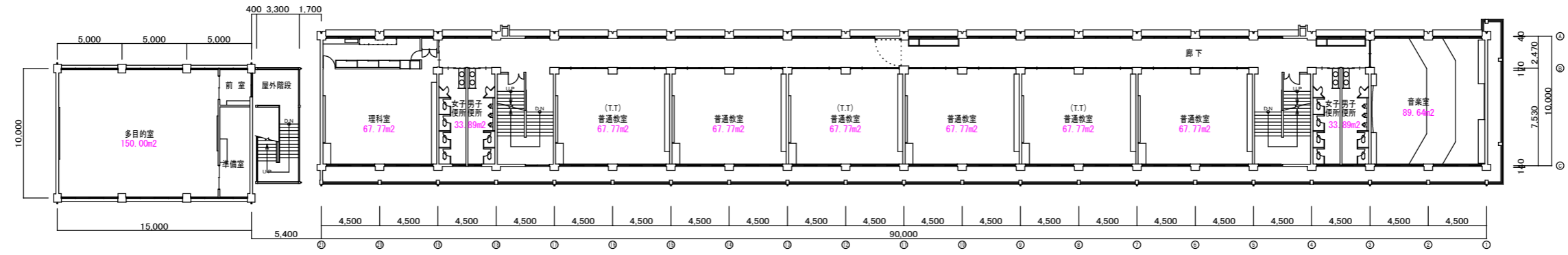
(赤小校舎) 2階平面図 S=1:200

件名	赤小中学校現況図		
図面名称	(赤小校舎) 2階平面図	図面番号	3
縮尺	S=1/200 (A1用紙)	承認	設計 製図
令和 4 年 月			
赤村教育委員会			

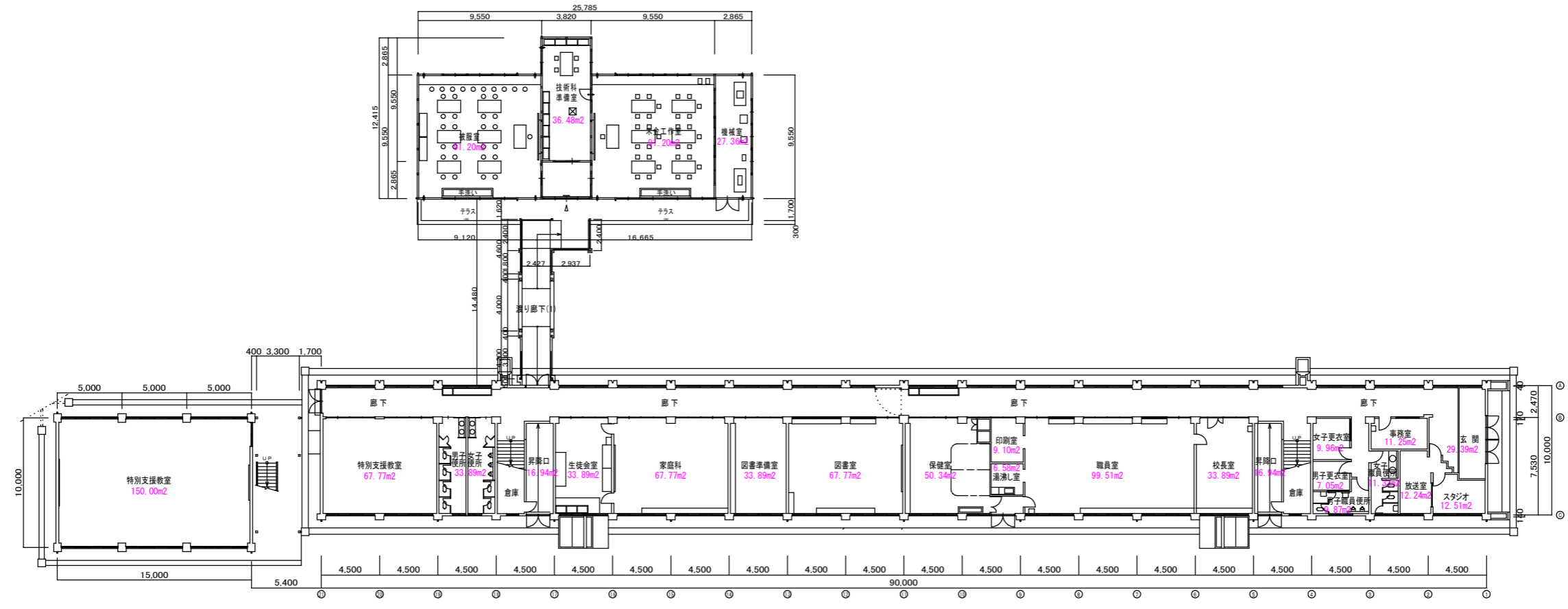
(赤小屋内運動場) 2階平面図 S=1:100



件名	赤小中学校現況図		
図面名称	(赤小屋内運動場) 2階平面図	図面番号	5
縮尺	S=1/100 (A1用紙)	承認	設計 製図
令和 4 年 月			
赤村教育委員会			



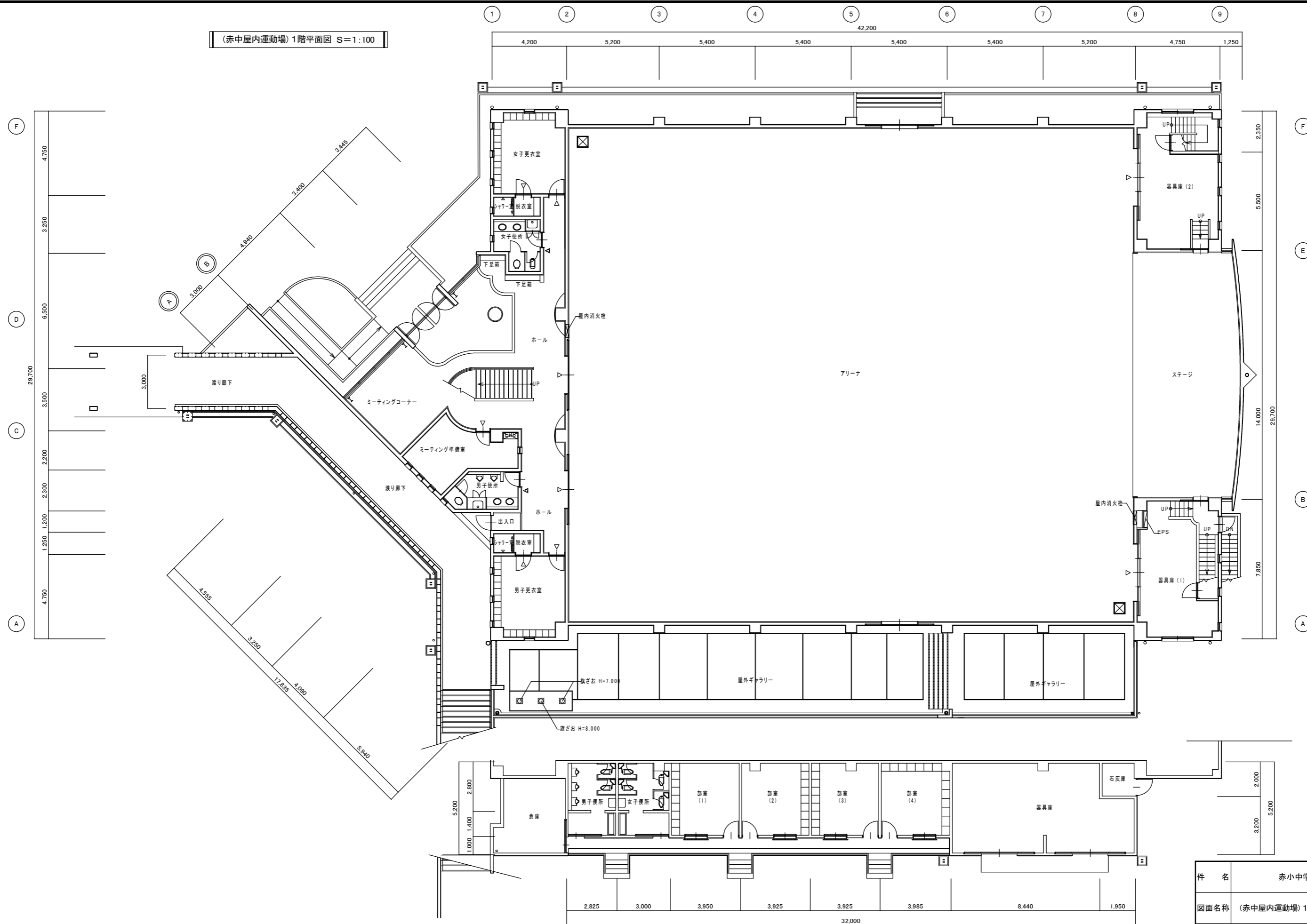
(赤中校舎) 2階平面図 S=1:200



(赤中校舎) 1階平面図 S=1:200

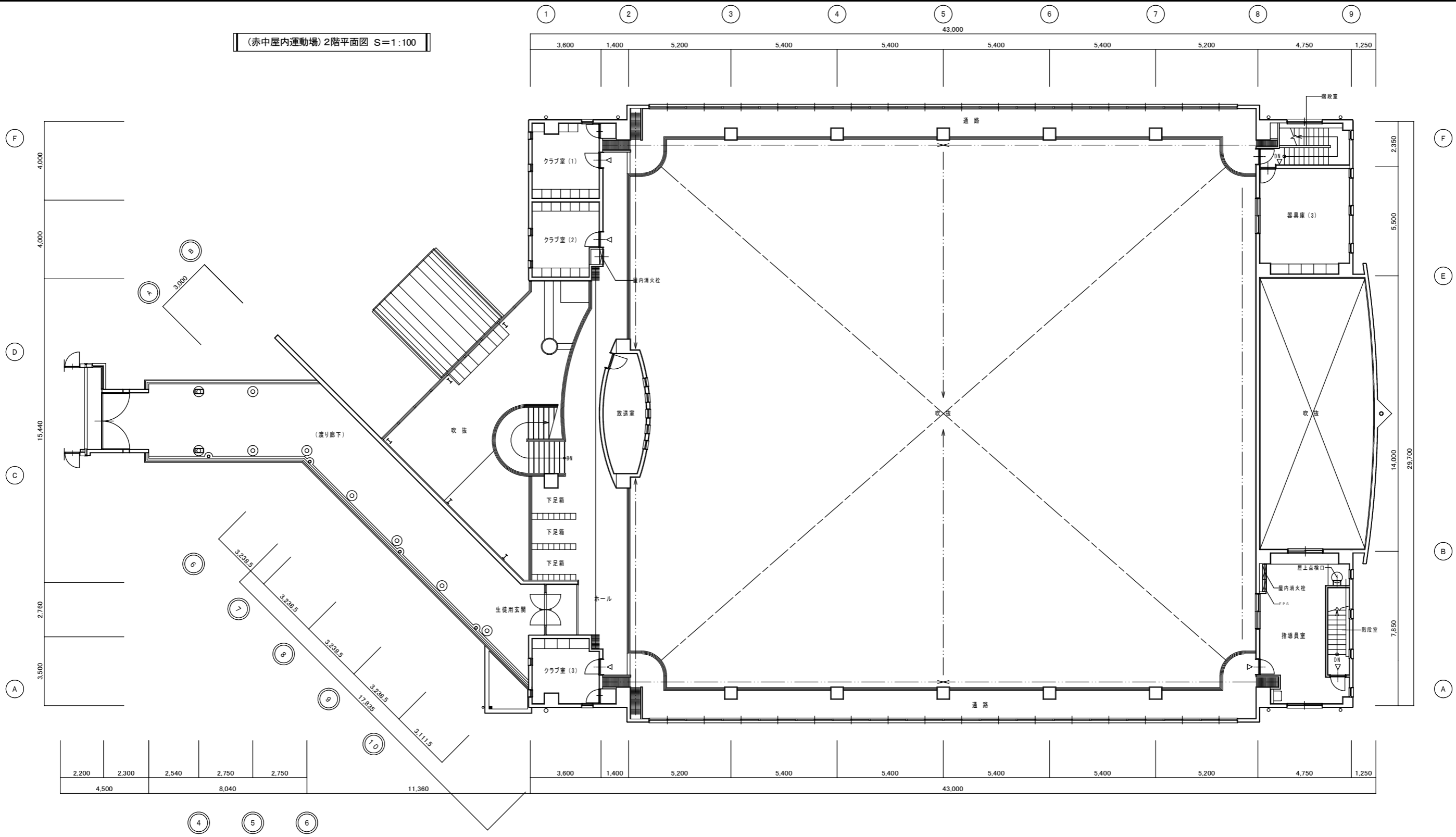
件名	赤小中学校現況図		
図面名称	(赤中校舎) 平面図	図面番号	6
縮尺	S=1/200 (A1用紙)	承認	設計 製図
令和 4 年 月			
赤村教育委員会			

(赤中屋内運動場) 1階平面図 S=1:100



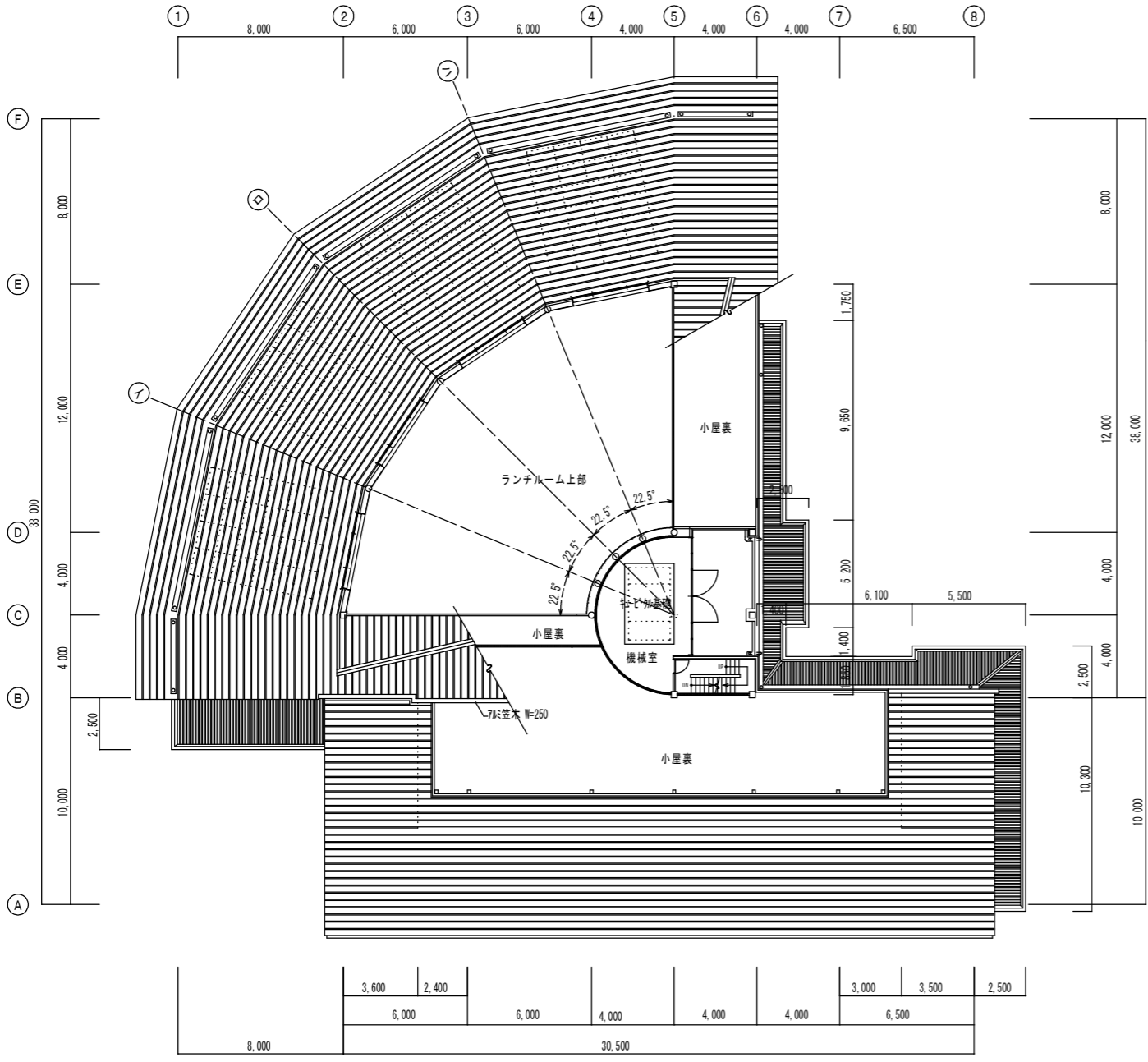
件名	赤小中学校現況図		
図面名称	(赤中屋内運動場) 1階平面図	図面番号	7
縮尺	S=1/100 (A1用紙)	承認	設計 製図
令和 4 年 月			
赤村教育委員会			

(赤中屋内運動場) 2階平面図 S=1:100

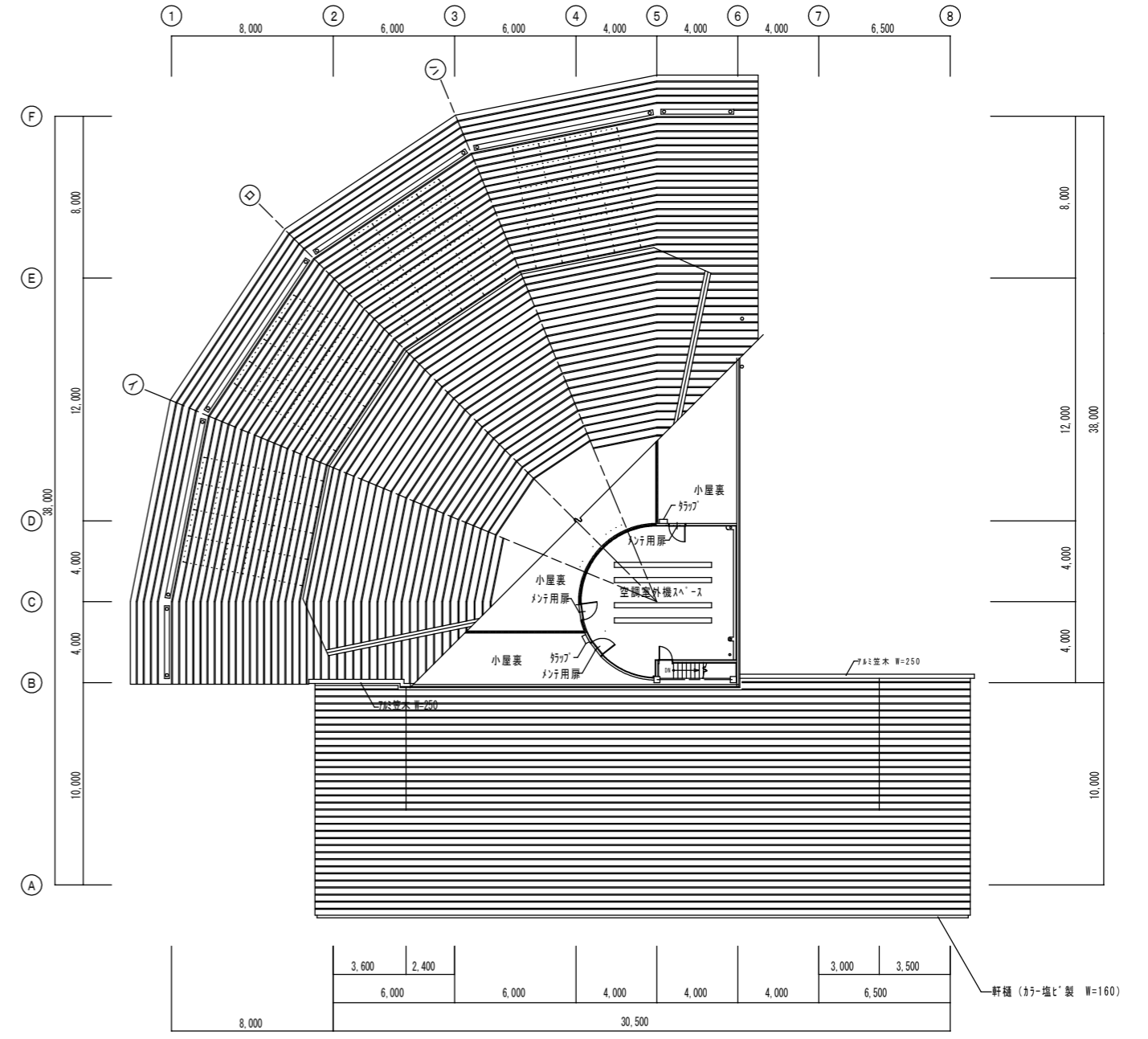


件名	赤小中学校現況図		
図面名称	(赤中屋内運動場) 2階平面図	図面番号	8
縮尺	S=1/100 (A1用紙)	承認	設計 製図
令和 4 年 月			
赤村教育委員会			

(共同給食) 2階平面図 S=1:150



(共同給食) PH階平面図 S=1:150



件名	赤小中学校現況図		
図面名称	(共同給食) 2階・PH階平面図	図面番号	10
縮尺	S=1/150 (A1用紙)	承認	設計 製図
令和 4 年 月			
赤村教育委員会			