

福岡県 農業用ため池位置図 INDEX

40609
赤村

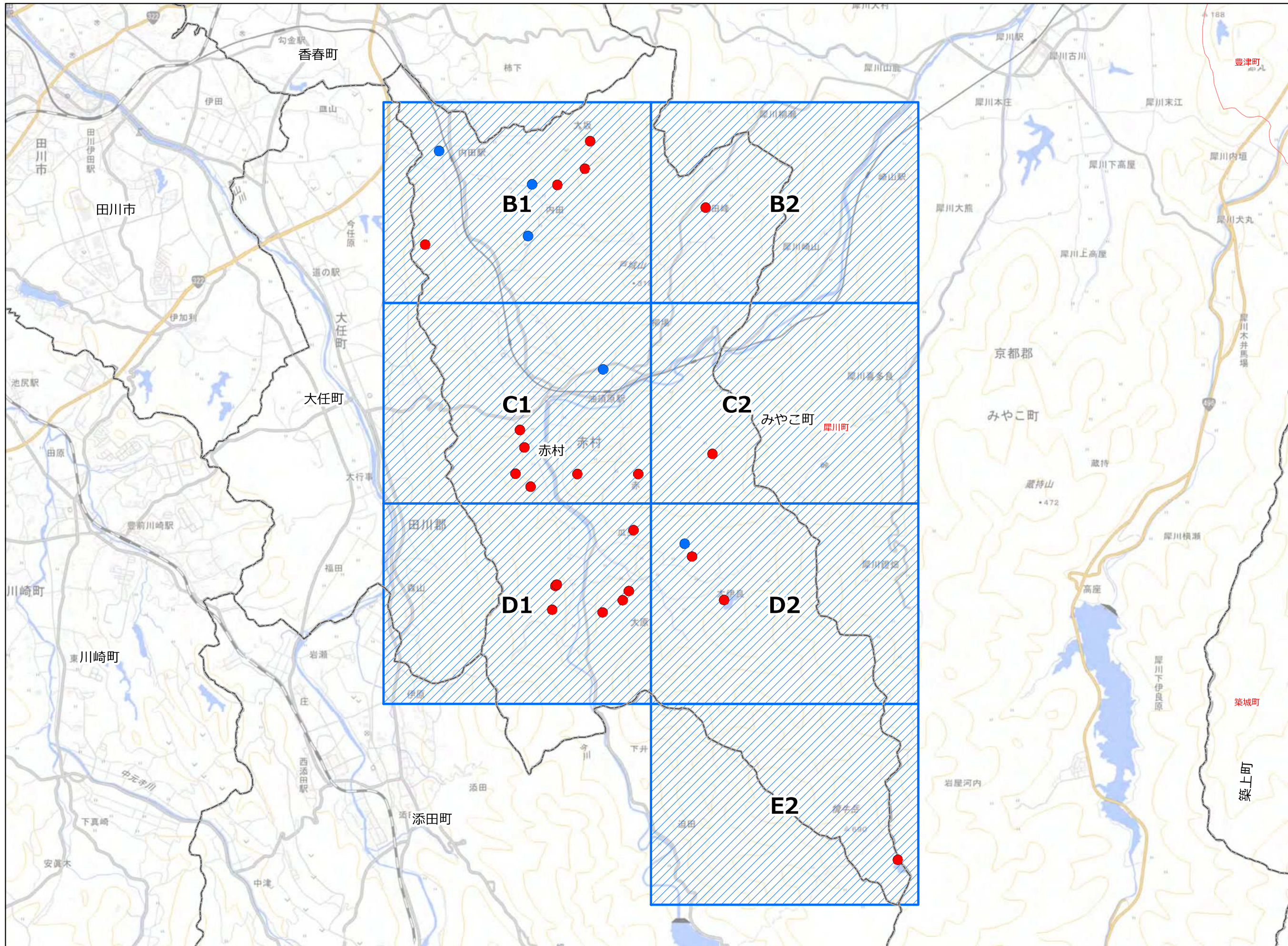


図 郭 数	7
農業用ため池数	27
防災重点農業用	22
その他農業用	5

「この地図は、国土地理院長の承認を得て、同院発行の電子地形図25000を複製したものである。(承認番号 令元情複、第537号)」

福岡県 農業用ため池 位置図

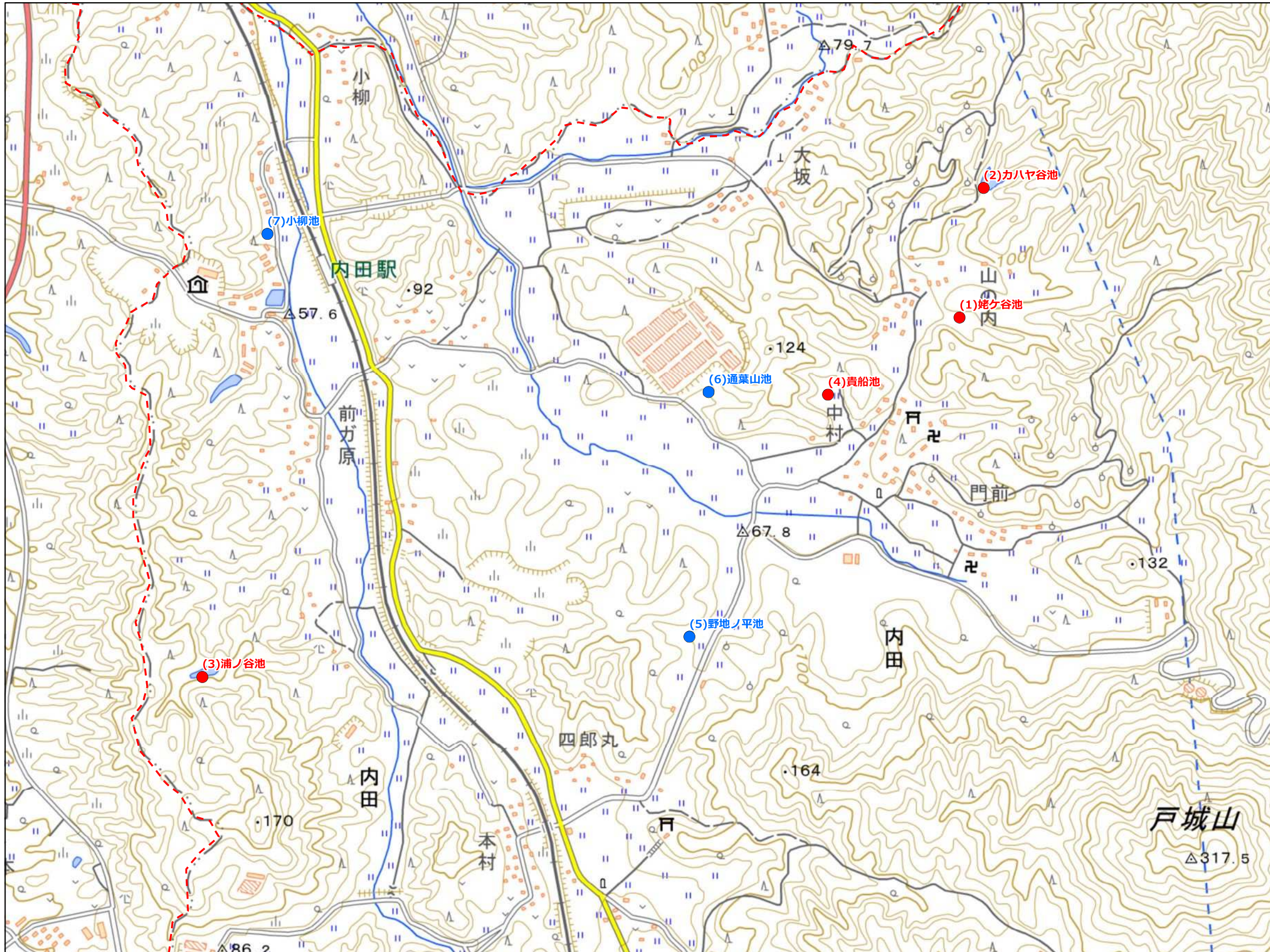
赤村 B1

1:10,000



- 防災重点農業用ため池
- その他農業用ため池
- - - 行政界

NO	コード番号	名称	総貯水量 (千m3)	堤高 (m)	堤頂長 (m)
(1)	406090024	姥ヶ谷池	3.0	4.0	36.0
(2)	406090025	カハヤ谷池	2.0	2.7	23.0
(3)	406090031	浦ノ谷池	7.0	4.5	37.0
(4)	406090035	貴船池	1.3	2.4	31.0
(5)	406090030	野地ノ平池	1.0	2.4	31.0
(6)	406090036	通葉山池	1.2	3.0	28.0
(7)	406090037	小柳池	1.0	3.8	39.0

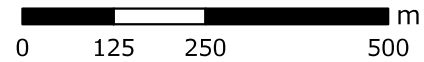


令和3年3月
水土里ネット福岡作成

【連絡先】

赤村 産業建設課 TEL : 0947-62-3000

「この地図は、国土地理院長の承認を得て、同院発行の電子地形図25000を複製したものである。(承認番号 令元情複、第537号)」



福岡県 農業用ため池 位置図

赤村 B2

1:10,000



● 防災重点農業用ため池
● その他農業用ため池
- - - 行政界

NO	コード番号	名称	総貯水量 (千m3)	堤高 (m)	堤頂長 (m)
(1)	406090017	菰無田池	3.9	5.0	40.0

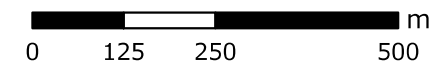


令和3年3月
水土里ネット福岡作成

【連絡先】

赤村 産業建設課 TEL : 0947-62-3000

「この地図は、国土地理院長の承認を得て、同院発行の電子地形図25000を複製したものである。(承認番号 令元情複、第537号)」



福岡県 農業用ため池 位置図

赤村 C1
1:10,000

● 防災重点農業用ため池
● その他農業用ため池
--- 行政界

NO	コード番号	名称	総貯水量 (千m3)	堤高 (m)	堤頂長 (m)
(1)	406090013	市ヶ迫池	3.0	5.4	60.0
(2)	406090014	弥十池	4.0	5.4	87.0
(3)	406090015	楠ノ木池	3.0	5.0	38.0
(4)	406090016	合田池	4.0	5.7	90.0
(5)	406090021	鴻ノ巣池	0.5	2.5	28.0
(6)	406090033	上ノ山池	1.4	4.0	20.0
(7)	406090034	浦山池	1.4	3.0	50.0

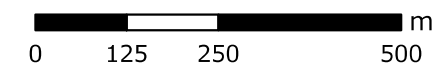


令和3年3月 水土里ネット福岡作成

「この地図は、国土地理院長の承認を得て、同院発行の電子地形図25000を複製したものである。(承認番号 令元情複、第537号)」

【連絡先】

赤村 産業建設課 TEL : 0947-62-3000



福岡県 農業用ため池 位置図

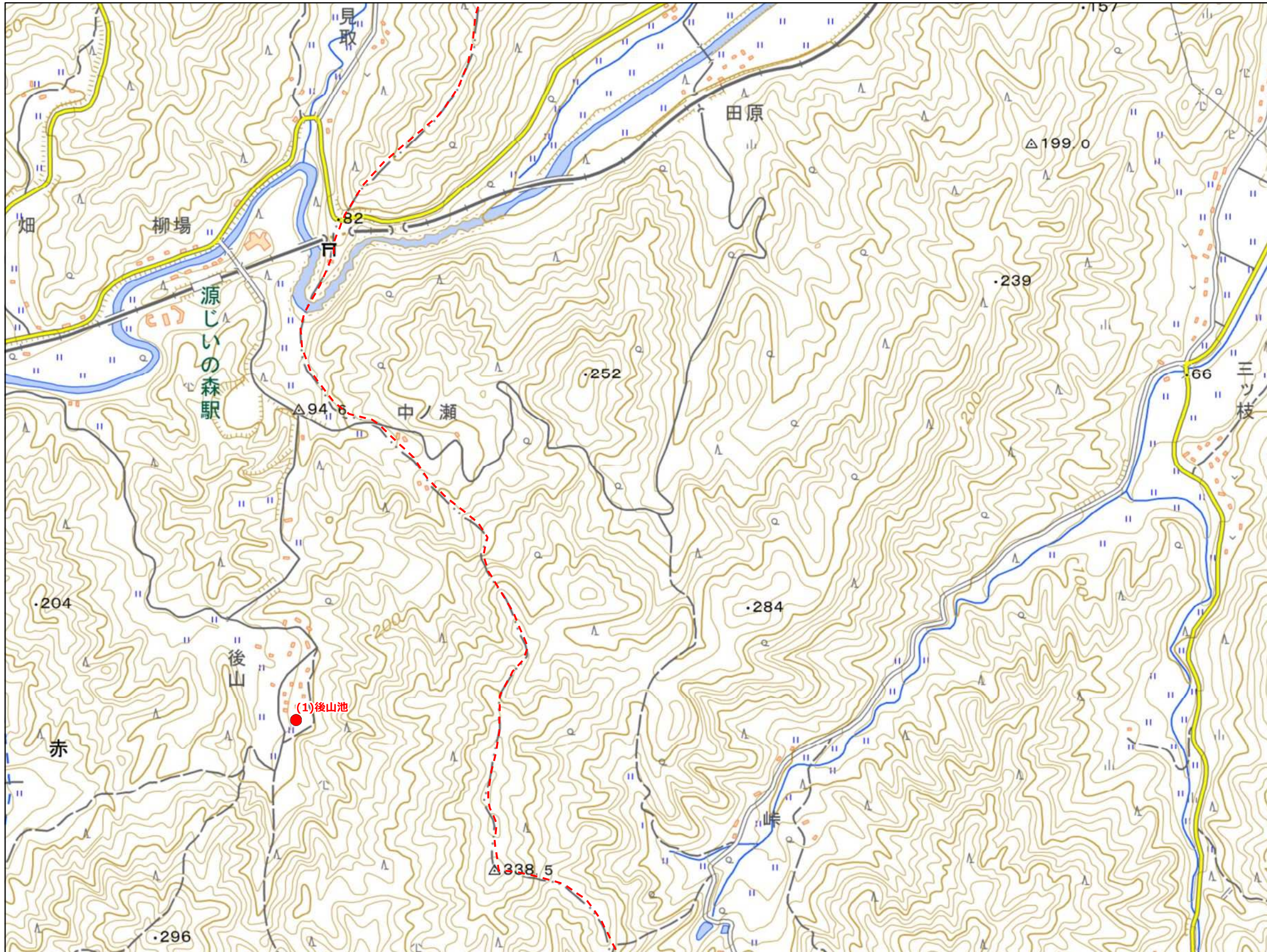


● 防災重点農業用ため池
● その他農業用ため池
--- 行政界

赤村 C2

1:10,000

NO	コード番号	名称	総貯水量 (千m3)	堤高 (m)	堤頂長 (m)
(1)	406090020	後山池	1.2	2.3	15.0

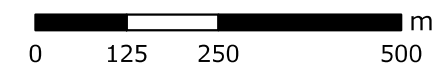


令和3年3月
水土里ネット福岡作成

【連絡先】

赤村 産業建設課 TEL : 0947-62-3000

「この地図は、国土地理院長の承認を得て、同院発行の電子地形図25000を複製したものである。(承認番号 令元情複、第537号)」



福岡県 農業用ため池 位置図

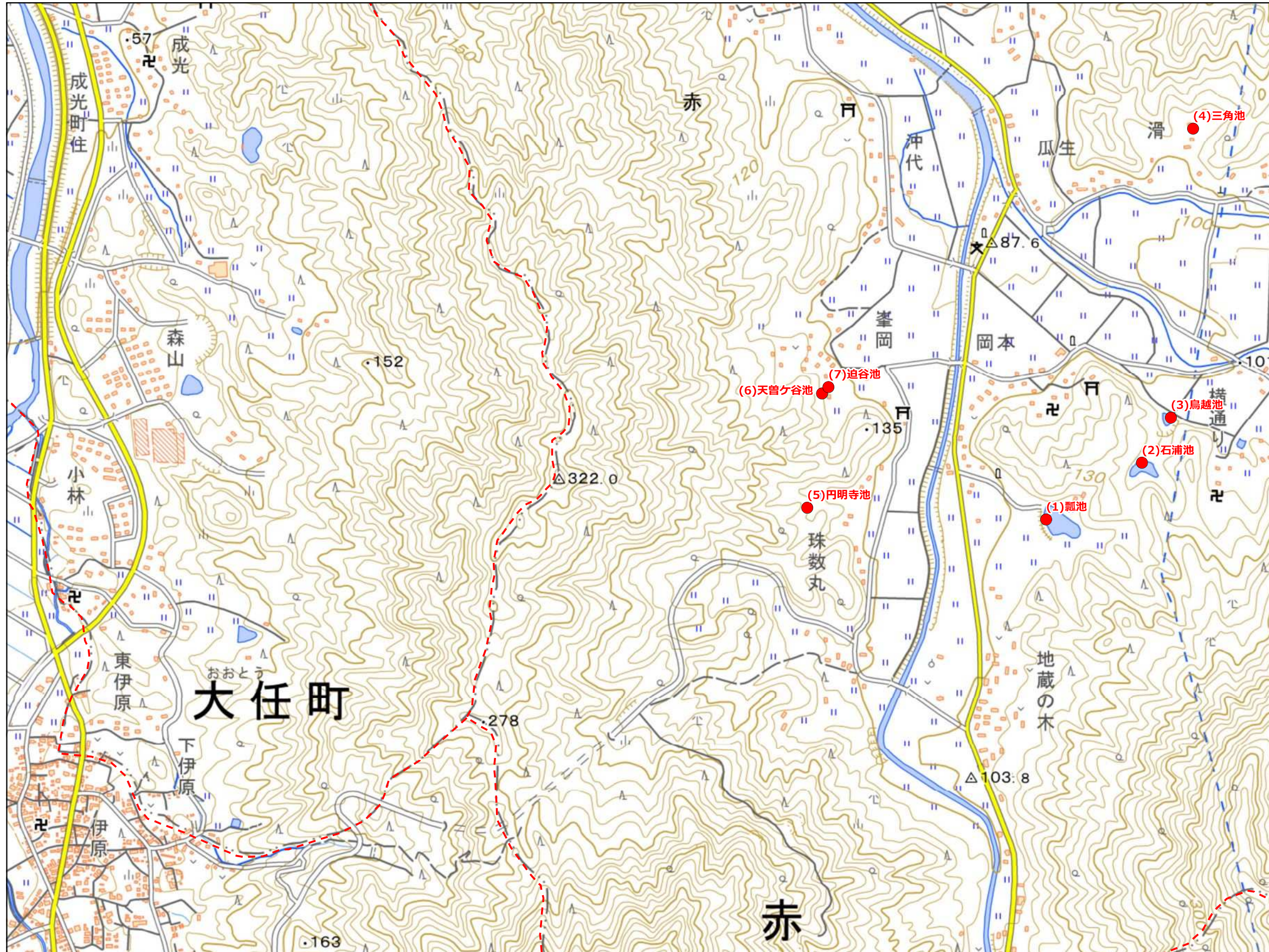
赤村 D1

1:10,000



● 防災重点農業用ため池
● その他農業用ため池
- - - 行政界

NO	コード番号	名称	総貯水量 (千m3)	堤高 (m)	堤頂長 (m)
(1)	406090003	瓢池	2.0	2.3	110.0
(2)	406090004	石浦池	4.0	4.0	20.0
(3)	406090005	鳥越池	1.0	3.5	25.0
(4)	406090009	三角池	0.5	2.0	16.0
(5)	406090010	円明寺池	1.2	4.8	15.0
(6)	406090011	天曾ヶ谷池	1.0	3.1	15.0
(7)	406090032	迫谷池	1.0	2.3	20.0

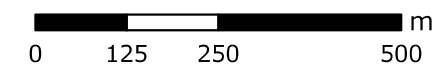


令和3年3月 水土里ネット福岡作成

【連絡先】

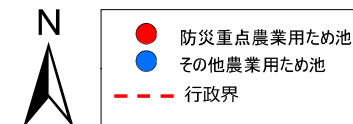
赤村 産業建設課 TEL : 0947-62-3000

「この地図は、国土地理院長の承認を得て、同院発行の電子地形図25000を複製したものである。(承認番号 令元情複、第537号)」

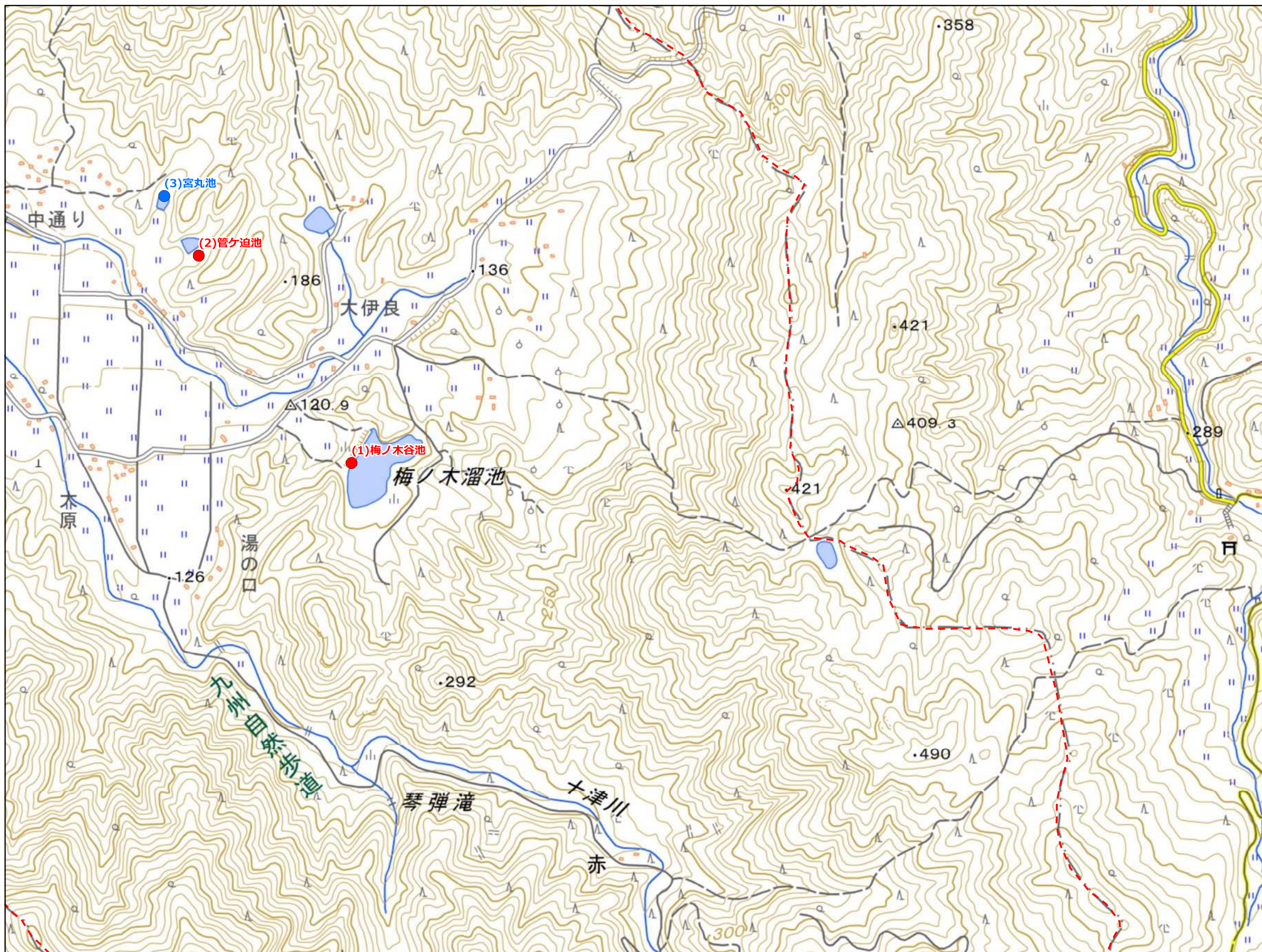


福岡県 農業用ため池 位置図

赤村 D2
1:10,000



NO	コード番号	名称	総貯水量 (千m3)	堤高 (m)	堤頂長 (m)
(1)	406090001	梅ノ木谷池	150.0	15.0	112.0
(2)	406090006	管ヶ迫池	2.0	5.5	55.0
(3)	406090007	宮丸池	1.4	3.7	30.0

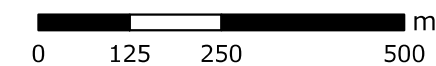


令和3年3月
水土里ネット福岡作成

【連絡先】

赤村 産業建設課 TEL : 0947-62-3000

「この地図は、国土地理院長の承認を得て、同院発行の電子地形図25000を複製したものである。(承認番号 令元情複、第537号)」



福岡県 農業用ため池 位置図

赤村 E2

1:10,000



● 防災重点農業用ため池
● その他農業用ため池
- - - 行政界

NO	コード番号	名称	総貯水量 (千m ³)	堤高 (m)	堤頂長 (m)
(1)	406090002	平山池	56.0	8.5	54.0



令和3年3月
水土里ネット福岡作成

【連絡先】

赤村 産業建設課 TEL : 0947-62-3000

「この地図は、国土地理院長の承認を得て、同院発行の電子地形図25000を複製したものである。(承認番号 令元情複、第537号)」

